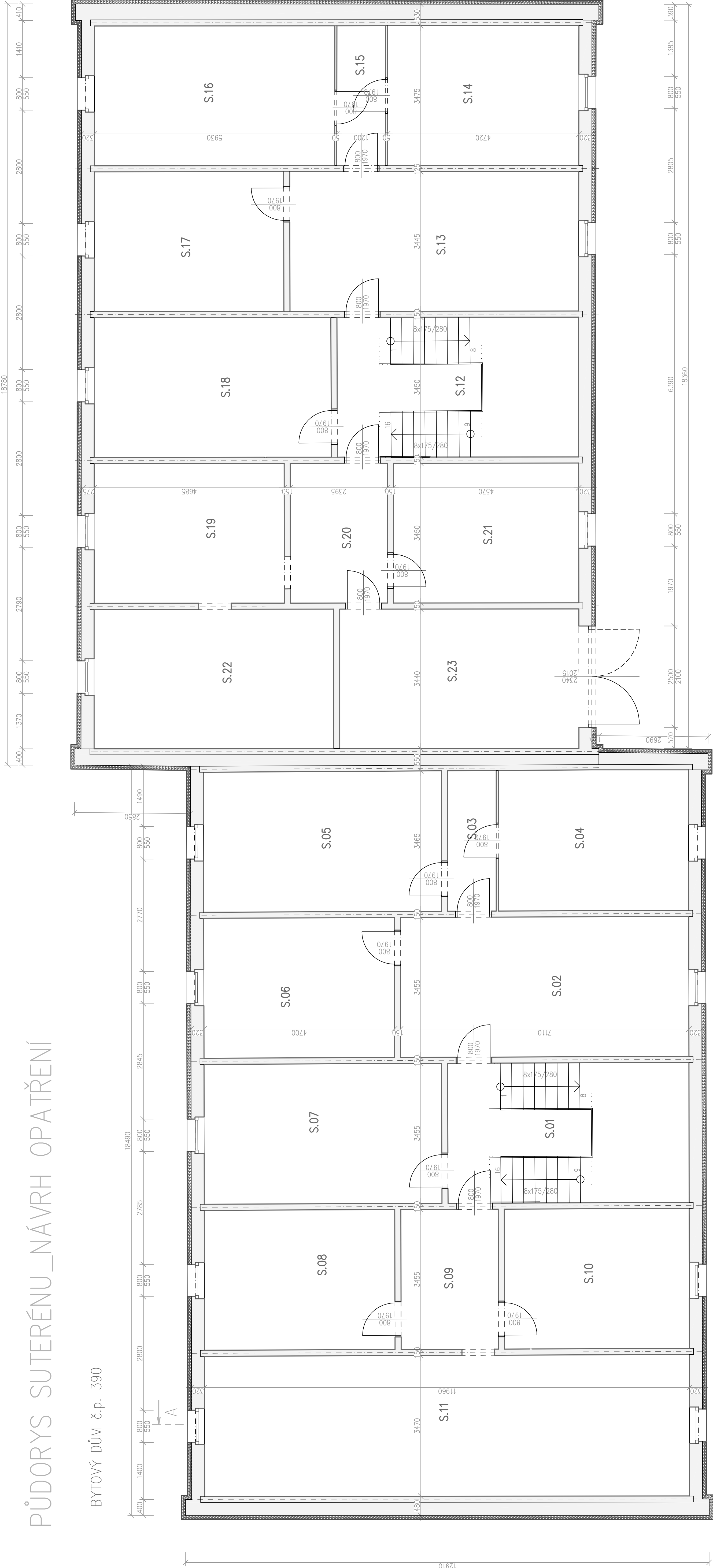
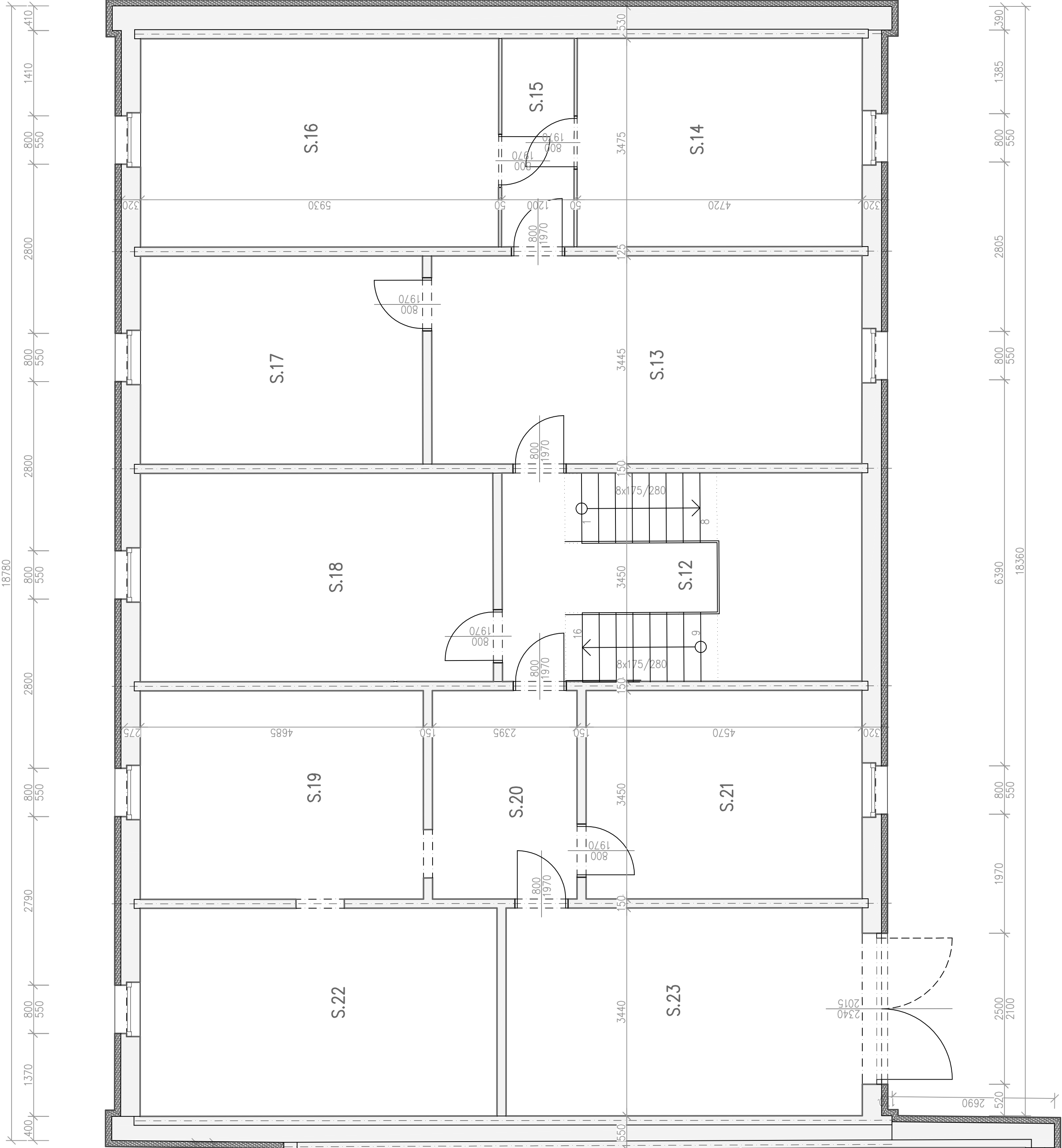
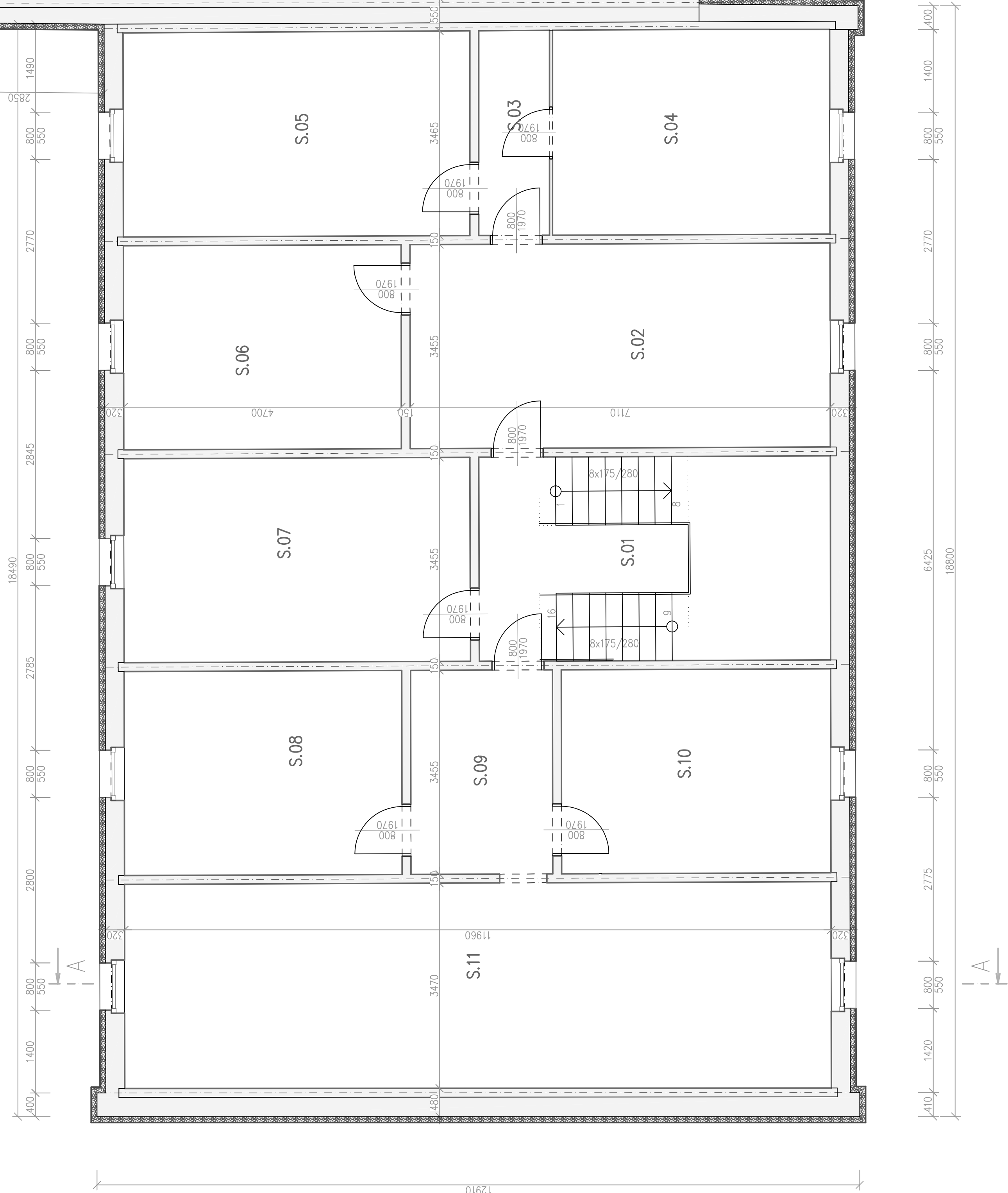


BYTOVÝ DŮM č.p. 391



BYTOVÝ DŮM č.p. 390



Tabulka		
Číslo	Jméno	Plocha
S.01	SCHODIŠTĚ	24,79
S.02	SKLEPNÍ KÓJE	24,79
S.03	CHODBA	20,67
S.04	SUŠARNA	20,67
S.05	SUŠARNA	20,3
S.06	PRADELNA	16,23
S.07	KOČKÁRNA	20,24
S.08	DÍLNA	16,23
S.09	CHODBA	8,71
S.10	MĚŘENÍ A REGULACE	15,75
S.11	SKLEPNÍ KÓJE	41,6
Součet:		229,97

BYTOVÝ DŮM č.p. 391

Tabulka		
Číslo	Jméno	Plocha
S.12	SCHODIŠTĚ	20,79
S.13	SKLEPNÍ KÓJE	24,77
S.14	SUŠARNA	16,32
S.15	CHODBA	4,14
S.16	SUŠARNA	20,49
S.17	SKLAD	16,09
S.18	KOČKÁRNA	20,15
S.19	SKLEPNÍ KÓJE	16,17
S.20	CHODBA	8,62
S.21	MĚŘENÍ A REGULACE	15,77
S.22	SKLEPNÍ KÓJE	20,46
S.23	BOJLER	21,21
Součet:		204,98

LEGENDA

- STAVAJÍCÍ ZDIVO – PANELY
- KONTAKTNÍ ZATEPLOVACÍ SYSTÉM ETICS (SOKLOVÝ)
- EPS TL100 mm; $\lambda \leq 0,034 \text{ W/mK}$
- NOVÁ OKNA Z PLASTOVÝCH PROFILŮ O CELKOVÉM SOUČINITELI PROSTUPU TEPLA $U_w \leq 1,2 \text{ W/m}^2\text{K}$



REVIZE	KDO	KDY	REV.

Projektant
Ing. Marian Vyzral
Projektční činnost ve výstavbě
722 055 529; m.vyzral@seznam.cz

Zapovědný projektant	Ing. M.Vyzral
Anot	

Zateplení bytového domu č.p.390 a 391

DOKUMENTACE PRO PROVEDENÍ STAVBY	
Investor	Město Bochov
Architekt	Náměstí Miru 1 364 71 Bochov
Objevitel	Obuvnická 390 a 391 Bochov

Dle číselníku
ARCHITEKTONICKO–STAVEBNÍ ČÁST

Výkres	Půdorys 1 PP návrh opatření
--------	-----------------------------

Měřítko	1:50	Datum	04/2016
Zpracoval	Ing. M.Vyzral	Kontroloval	
Číslo akce	Výkres číslo	Revize	
43/2016		D5	